

Дослідження сучасного стану кадрового потенціалу **МІСТА РІВНЕ**



Розроблено Волинським ресурсним центром на замовлення управління економіки
виконавчого комітету Рівненської міської ради

Вересень 2009 р.

Зміст

1. Мета та завдання дослідження.....	3
2. Група зацікавлених сторін – виконавці дослідження.....	3
3. Методика дослідження.....	3
4. Етапи дослідження.....	4
5. Труднощі при проведенні дослідження.....	5
6. Обмежуючі фактори використання результатів дослідження.....	6
7. Висновки щодо використання результатів дослідження.....	6
8. Подальші кроки	7
9. Результати дослідження	7

Перелік таблиць

Таблиця 1. Масштаб опитування підприємств м.Рівне.....	8
Таблиця 2. Територіальний та галузевий розподіл підприємств Рівненської області станом на 2007 р.	8
Таблиця 3. Кількість працівників робітничих професій серед підприємств-респондентів м. Рівне та Рівненського району.....	13
Таблиця 4. Кількість випускників професійно-технічних навчальних закладів м.Рівне та прилеглих районів.....	17

Перелік рисунків

Рис. 1. Розподіл респондентів за галузями.....	9
Рис. 2. Посада/статус респондентів.....	9
Рис. 3. Наявність у респондентів труднощів з набором працівників.....	9
Рис. 4. Рівень готовності респондентів надати місця для виробничої практики учнів.....	9
Рис. 5. Рівень готовності респондентів внести свій вклад в покращення системи професійно-технічної освіти	10
Рис. 6. Розміри заробітної плати на підприємствах Рівненщини	10
Рис. 7. Розміри заробітної плати на підприємствах Рівненщини (продовження).....	11
Рис. 8. Оцінка якості професійних навичок випускників навчальних закладів.....	11
Рис. 9. Оцінка якості професійних навичок випускників навчальних закладів (продовження)..	12

1. МЕТА ТА ЗАВДАННЯ ДОСЛІДЖЕННЯ

Метою дослідження є аналіз стану кадрового потенціалу м.Рівне для збалансування попиту та пропозиції робочої сили за робітничими професіями.

Основними завданнями дослідження є:

- відпрацювання методики аналізу та прогнозування стану кадрового потенціалу на рівні міста
- виявлення наявної структури робочої сили за видами економічної діяльності в місті
- налагодження координації ресурсів організацій, задіяних до проведення аналізу та прогнозування кадрового потенціалу

2. ГРУПА ЗАЦІКАВЛЕНИХ СТОРІН – ВИКОНАВЦІ ДОСЛІДЖЕННЯ

- Управління економіки міста Рівне
- Волинський ресурсний центр
- Рівненський обласний центр зайнятості
- Українсько-канадський проект «Децентралізація управління професійним навчанням»
- Рівненське обласне управління освіти і науки
- Науково-дослідна лабораторія з проблем менеджменту ДСЗУ Інституту підготовки кадрів Державної служби зайнятості України м.Київ

3. МЕТОДИКА ДОСЛІДЖЕННЯ

Дослідження проведене із використанням різноманітних методів, зокрема:

- експертних аналітичних досліджень вторинних джерел інформації
- аналізу статистичної інформації
- проведення опитувань відповідних цільових груп

4. ЕТАПИ ДОСЛІДЖЕННЯ

1. **вибір видів економічної діяльності для проведення дослідження** був здійснений на основі аналізу структури зайнятості населення (дані обласного управління статистики на початок 2007 року). Таким чином, були затверджені 11 сегментів економічної діяльності для проведення дослідження:
 - будівництво
 - торгівля; ремонт автомобілів, побутових виробів та предметів особистого вжитку
 - діяльність готелів та ресторанів
 - діяльність транспорту і зв'язку
 - хімічна промисловість та виробництво виробів зі скла і пластмас
 - деревообробне виробництво
 - виробництво будівельних матеріалів
 - легка промисловість
 - виробництво та обробка металу, виробництво машин та механізмів
 - харчова промисловість
 - виробництво та розподіл електроенергії та газу
2. **Вибір інструментів та масштабів дослідження:**
 - аудиторія респондентів – всі роботодавці міста Рівне, які працюють у вибраних для опитування видах економічної діяльності та працевлаштовують 30 і більше працівників (згідно наявної бази даних).
 - метод опитування – особисті зустрічі.
3. **Збір емпіричних даних.**
4. **Аналіз кількості випускників професійно-технічних навчальних закладів**

Для виявлення кількості кваліфікованих робітників, які поповнять ринок праці у 2009-2011 роки, управління освіти і науки Рівненської облдержадміністрації підготувало інформацію про перспективну кількість випускників професійно-технічних навчальних закладів Рівненщини.
5. **Опрацювання результатів**

Дослідження дозволило отримати інформацію за наступними якісними та кількісними індикаторами:

Кількісні індикатори:

- кількість працівників у розрізі робітничих професій – у таких видах економічної діяльності: будівництво, торгівля, транспорт, виробництво та обробка металу виробництво машин та механізмів
- статевий розподіл працівників робітничих професій – у таких видах економічної діяльності: будівництво, торгівля, транспорт, виробництво та обробка металу виробництво машин та механізмів
- рівень оплати праці в розрізі професій
- кількість випускників навчальних закладів різних рівнів в розрізі робітничих професій

Якісні індикатори:

- оцінка якості професійних навичок випускників навчальних закладів за робітничими професіями
- рівень готовності роботодавців надавати допомогу в покращенні системи професійно-технічної освіти

5. ТРУДНОЩІ ПРИ ПРОВЕДЕННІ ДОСЛІДЖЕННЯ

1. **Відсутність актуальної бази даних суб'єктів підприємницької діяльності.** У деяких видах економічної діяльності (наприклад, торгівля, транспорт) приватні підприємці створюють більшість робочих місць. Однак, установи-партнери, які є головними зацікавленими сторонами з проведення дослідження, не мають бази даних підприємців, у якій можна було б знайти інформацію про вид економічної діяльності та кількість найманих працівників. Таким чином, установи-партнери прийняли рішення провести дослідження лише серед роботодавців, інформація про яких була доступна.
2. **Низька мотивація роботодавців давати відповіді на запитання анкети.** У розмові під час проведення опитування інтерв'юери чули від багатьох респондентів висловлення невпевненості у можливостях застосування результатів дослідження, а також у можливостях держави покращити підготовку кваліфікованих робітників. Особливо неохоче роботодавці відгукувалися на прохання поділитися своїм баченням сучасного стану та перспектив розвитку їхньої галузі.
3. **Відсутність у роботодавців бачення перспектив розвитку бізнесу.** Значна частина опитаних роботодавців не мають виразного уявлення про перспективи розвитку їх бізнесу навіть у короткостроковій перспективі. У розмові під час проведення опитування інтерв'юери чули від багатьох респондентів нарікання на ті чи інші фактори, які стримують розвиток бізнесу.

6. ОБМЕЖУЮЧІ ФАКТОРИ ВИКОРИСТАННЯ РЕЗУЛЬТАТІВ ДОСЛІДЖЕННЯ

Важливим обмежуючим фактором для використання окремих результатів дослідження є фінансово-економічна криза, яка розпочалася наприкінці 2008 року. Під впливом кризи підприємства-респонденти не надали інформації щодо прогнозу зміни кадрового складу працівників.

Наявні ресурси не дозволили ефективно провести опитування роботодавців у галузях, які представлені, переважно, малим бізнесом, та/або працюють у тіньовому секторі економіки. Тому при використанні результатів дослідження в цих галузях слід брати до уваги можливу похибку.

Загальна кількість робочих місць, які фігурують в результатах дослідження на 56% менша від загальної кількості робочих місць на підприємствах-респондентах. Причиною такої розбіжності є наступні фактори:

- Дослідження проводилося лише для вивчення ситуації щодо робітничих професій. Тому анкети для опитування не враховували спеціальностей вищої освіти, управлінського персоналу.
- Під час аналізу анкет не були враховані т.зв. додаткові професії, які, наприклад, були представлені на конкретному підприємстві, однак не входили до загального переліку професій для даної галузі.
- Окремі роботодавці працюють також в інших економічних профілях (займаються іншими видами діяльності, аніж ті, до яких вони віднесені по КВЕД), тому перелік професій, запропонований в анкетах не міг повною мірою відповідати переліку професій у таких роботодавців.
- Не всі роботодавці відповідально поставилися до заповнення анкет.

7. ВИСНОВКИ ЩОДО ВИКОРИСТАННЯ РЕЗУЛЬТАТІВ ДОСЛІДЖЕННЯ

З урахуванням всіх вищенаведених факторів результати дослідження станом на початок 2009 року є найбільш достовірним джерелом даних щодо структури, якості та вартості робочої сили в м.Рівне за окремими видами економічної діяльності.

Передбачається, що результати дослідження зможуть бути використані:

- Управлінням економіки міста Рівне для роботи з місцевими підприємствами та інвесторами.
- Обласним управлінням освіти і науки, яке отримає чітку кількісну та якісну інформацію для формування держзамовлення на підготовку робітничих кадрів у професійно-технічних навчальних закладах області, а також отримає додаткові об'єктивні дані про перспективні потреби регіонального ринку праці для проведення більш ефективної профорієнтаційної роботи серед учнів шкіл.
- Міським та обласним центрами зайнятості для внесення коректив у механізм перепідготовки безробітних для цільового забезпечення гострих потреб економіки кваліфікованими кадрами робітничих професій.

8. ПОДАЛЬШІ КРОКИ

Для отримання більш об'єктивних даних щодо стану, динаміки кадрового потенціалу міста Рівне доцільно провести наступне більш масштабне опитування роботодавців міста у 2011 році.

9. РЕЗУЛЬТАТИ ДОСЛІДЖЕННЯ

Дослідження дозволило отримати інформацію за наступними якісними та кількісними індикаторами.

Кількісні індикатори:

- кількість працівників у розрізі робітничих професій – у таких видах економічної діяльності: будівництво, торгівля, транспорт, виробництво та обробка металу виробництво машин та механізмів
- статевий розподіл працівників робітничих професій – у таких видах економічної діяльності: будівництво, торгівля, транспорт, виробництво та обробка металу виробництво машин та механізмів
- рівень оплати праці в розрізі професій
- кількість випускників навчальних закладів різних рівнів в розрізі робітничих професій

Якісні індикатори:

- оцінка якості професійних навичок випускників навчальних закладів за робітничими професіями

- рівень готовності роботодавців надавати допомогу в покращенні системи професійно-технічної освіти

Таблиця 1. Масштаб опитування підприємств м.Рівне

	кількість*	
	підприємств	працівників
Підприємства у вибраних галузях	673	44454
у тому числі підприємств, на яких працює 30+ працівників	176	35093
у тому числі підприємств, які взяли участь у опитуванні	67	10520

*Примітка. Дані станом на 2007 р. згідно бази даних, наданої Рівненським обласним центром зайнятості

- Кількість працівників робітничих професій серед 67 підприємств-респондентів, які взяли участь у опитуванні по м.Рівне – 4609, у тому числі:
 - 3519 чоловіків (77%),
 - 1090 жінок (23%)
 - Тип опитування – суцільне

Таблиця 2. Територіальний та галузевий розподіл підприємств Рівненської області станом на 2007 р.

	Галузі	Кількість підприємств, всього	Кількість підприємств у:		Кількість працівників в, всього	Кількість працівників у:	
			м. Рівне	районах		м. Рівне	районах
1	Будівництво	212	115	97	16263	12455	3808
2	Транспорт	130	72	58	9724	4584	5140
3	Готелі / ресторани	77	25	52	3069	469	2600
4	Торгівля	600	320	280	20700	12183	8517
5	Хімічна промисловість та виробництво виробів зі скла і пластмас	15	7	8	7867	5338	2529
6	Деревообробне виробництво	124	25	99	3577	498	3079
7	Виробництво будівельних матеріалів	61	21	40	6254	776	5478
8	Легка промисловість	39	19	20	2375	1542	833
9	Виробництво та обробка металу виробництво машин та механізмів	59	38	21	5422	2418	3004
10	Харчова промисловість	129	27	102	8564	2081	6483
11	Виробництво та розподіл електроенергії та газу	8	4	4	10464	2110	8354
Всього		1454	673	781	94279	44454	49825

Примітка. Дані Рівненського обласного управління статистики

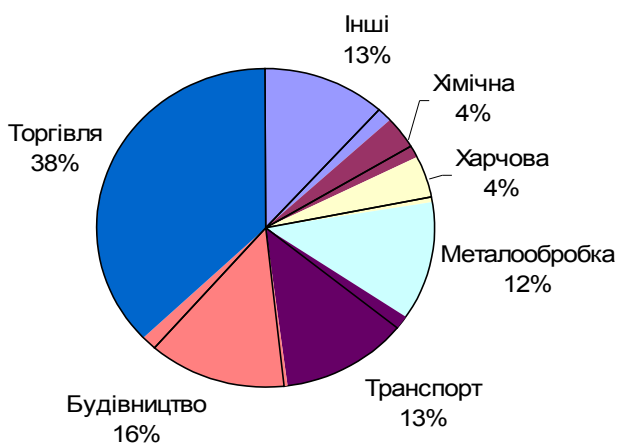


Рис. 1. Розподіл респондентів за галузями

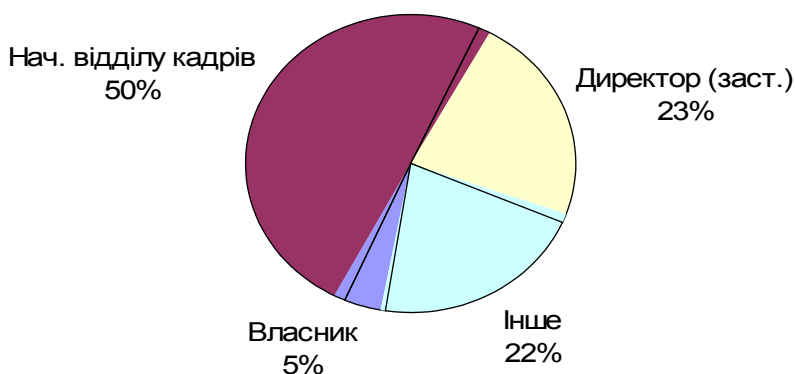


Рис. 2. Посада/статус респондентів

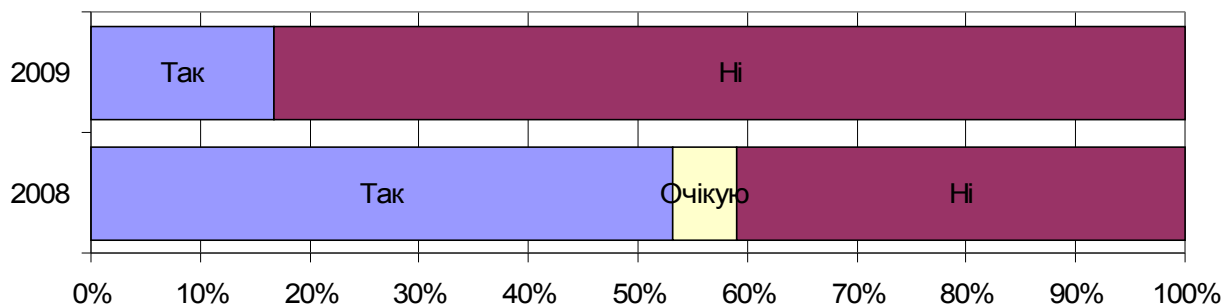


Рис. 3. Наявність у респондентів труднощів з набором працівників

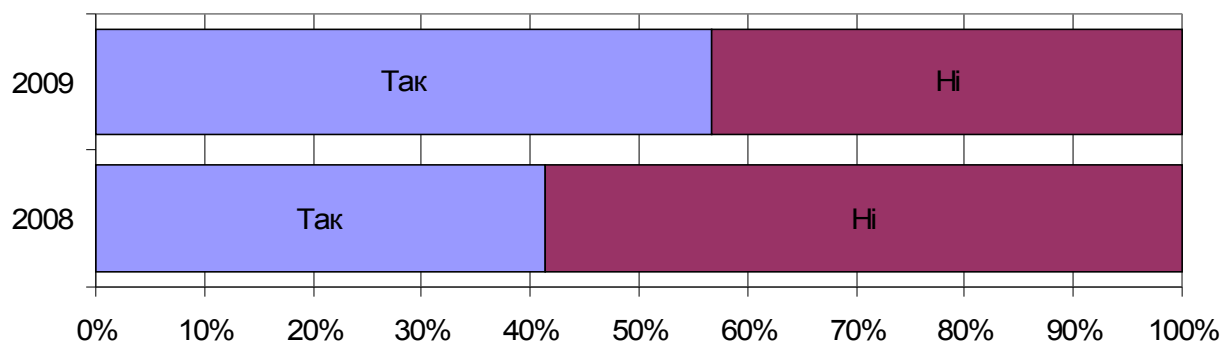


Рис. 4. Рівень готовності респондентів надати місця для виробничої практики учнів

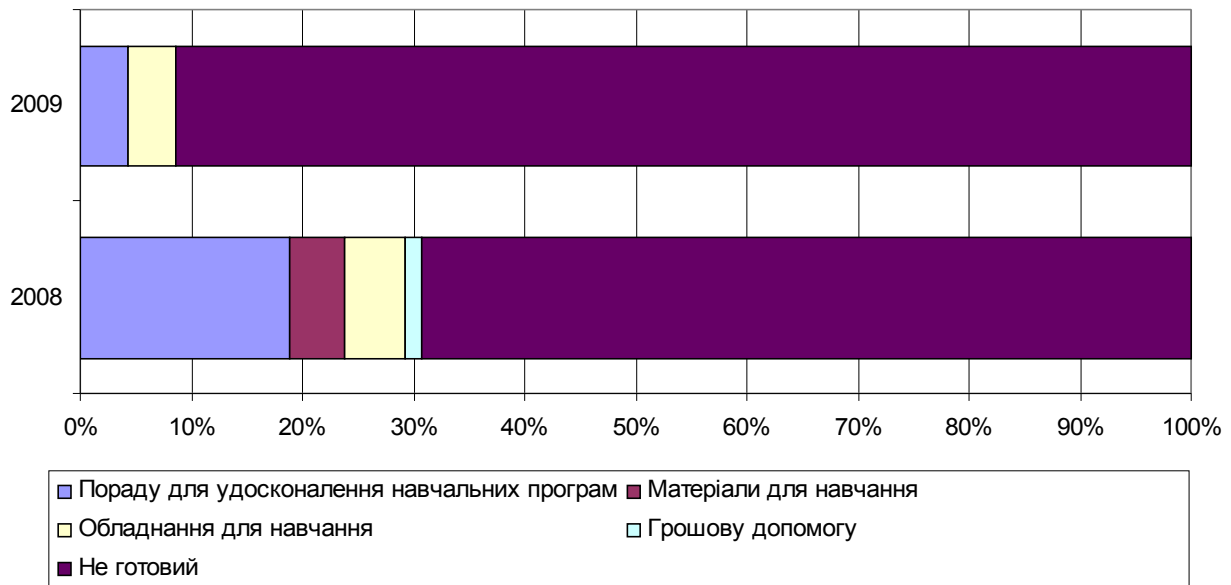


Рис. 5. Рівень готовності респондентів внести свій вклад в покращення системи професійно-технічної освіти

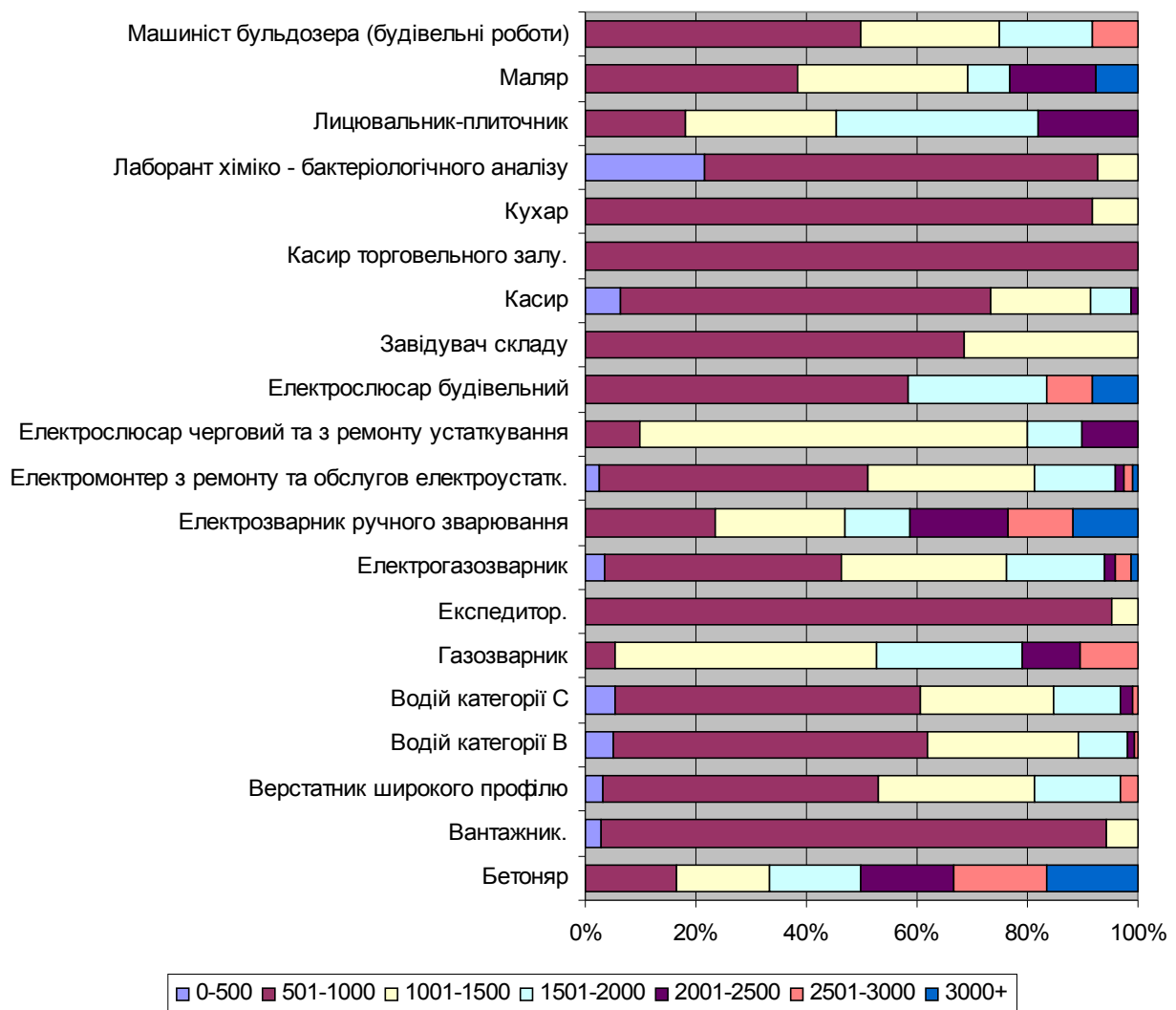


Рис. 6. Розміри заробітної плати на підприємствах Рівненщини

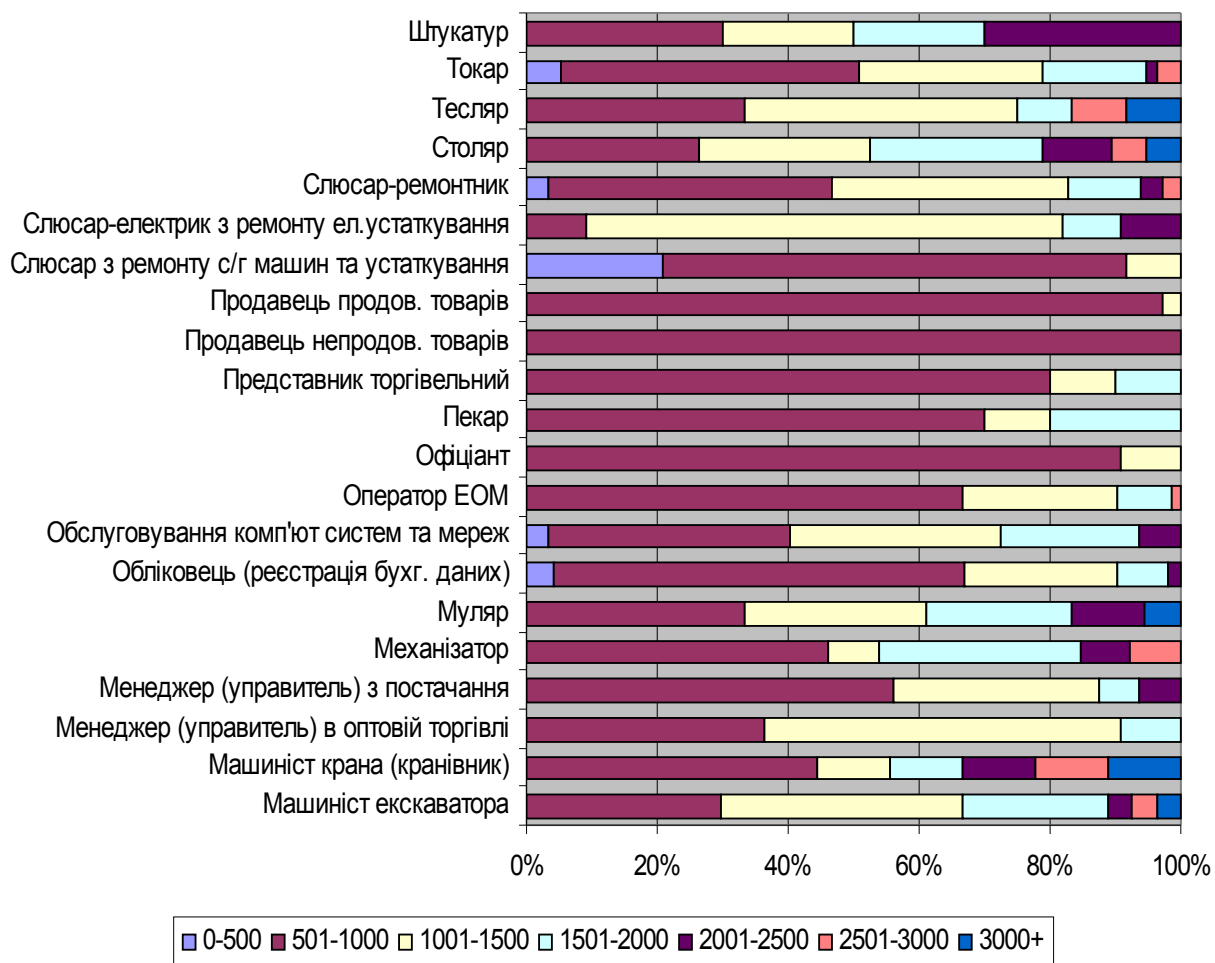


Рис. 7. Розміри заробітної плати на підприємствах Рівненщини (продовження)

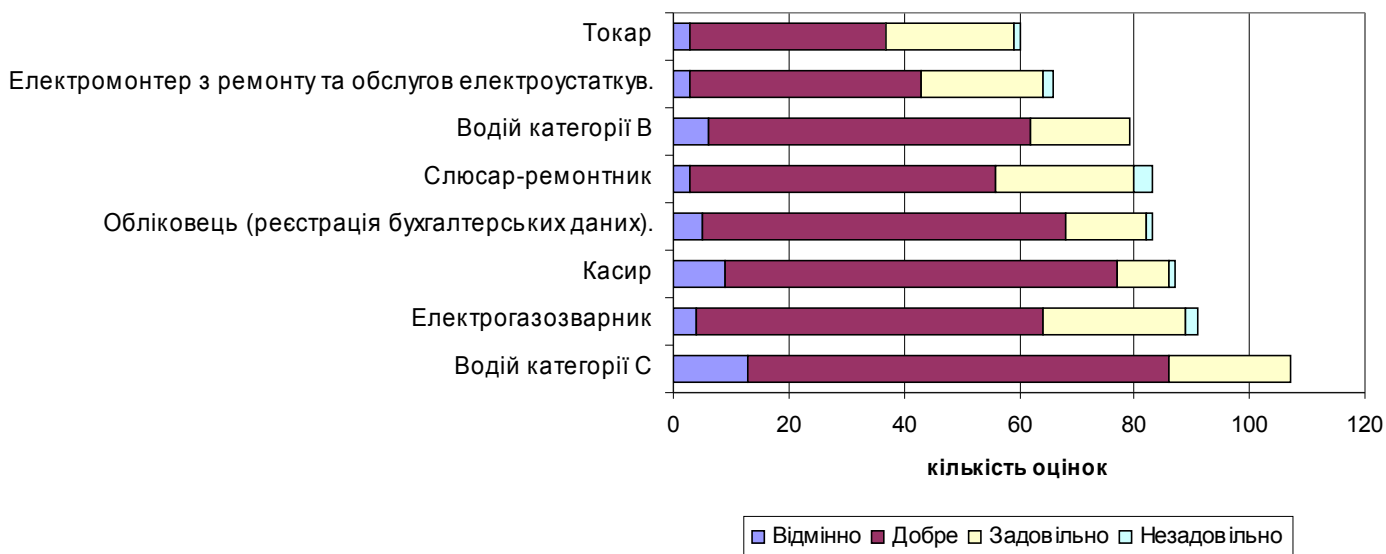


Рис. 8. Оцінка якості професійних навичок випусників навчальних закладів

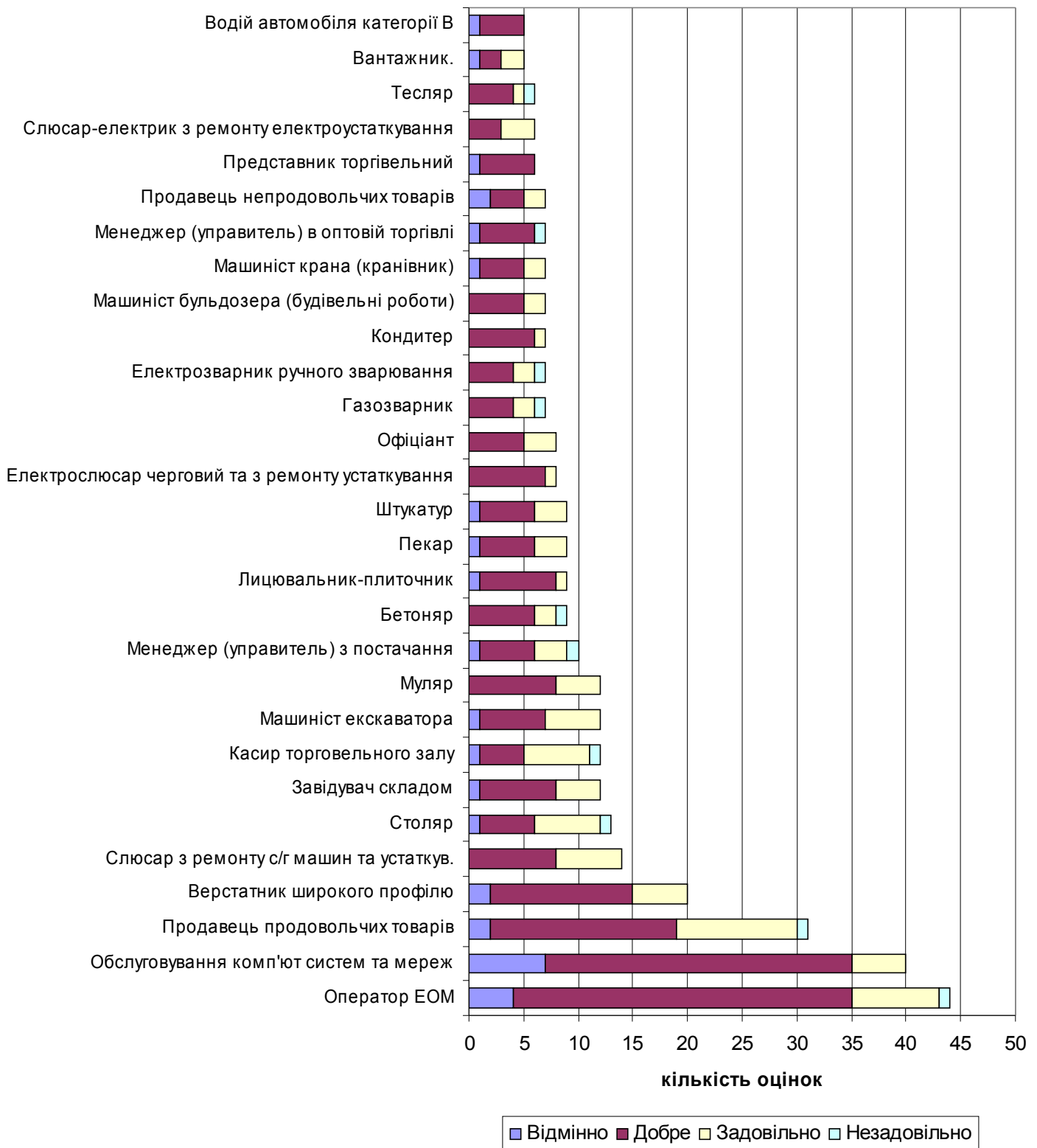


Рис. 9. Оцінка якості професійних навичок випускників навчальних закладів (продовження)

Таблиця 3. Кількість працівників робітничих професій серед підприємств-респондентів м. Рівне та Рівненського району

№		Рівне	район
1.	Агроном.	1	23
2.	Адміністратор.	5	4
3.	Акумуляторник.	3	3
4.	Апаратник абсорбції.	34	0
5.	Апаратник азотування.	58	0
6.	Апаратник борошномельного виробництва.	10	0
7.	Апаратник обробки зерна.	10	0
8.	Апаратник окислення.	27	0
9.	Апаратник синтезу.	19	0
10.	Апаратник стерилізації.	0	2
11.	Апаратник хімводоочищення.	24	0
12.	Апаратник хімічного чищення.	21	1
13.	Апаратник.	168	39
14.	Арматурник (будівельні, монтажні й ремонтно-будівельні роботи).	4	0
15.	Бетоняр.	24	3
16.	Бригадир(звільнений) з поточного утримання й ремонту колій та штучних споруд.	0	1
17.	Вантажник.	119	42
18.	Варник сиропів, соків та екстрактів.	0	2
19.	Верстатник деревообробних верстатів.	0	168
20.	Верстатник широкого профілю.	12	371
21.	Водій автотранспортних засобів категорії 'Д'.	4	6
22.	Водій автотранспортних засобів категорії 'Е'.	345	86
23.	Водій категорії В.	66	127
24.	Водій категорії С.	215	352
25.	Водій тролейбуса.	0	97
26.	Вулканізаторник.	6	0
27.	Газозварник.	10	15
28.	Газорізальник.	12	13
29.	Двірник.	3	0
30.	Дояр.	0	8
31.	Експедитор.	32	5
32.	Електрогазозварник.	211	156
33.	Електрозварник ручного зварювання.	38	95

34.	Електрозварник труб.	1	4
35.	Електрозварник.	20	64
36.	Електроmontажник з освітлення та освітлювальних мереж.	11	1
37.	Електромонтер з обслуговування електроустановок.	157	252
38.	Електрослюсар будівельний.	2	5
39.	Завідувач складу.	39	10
40.	Закрійник.	5	0
41.	Зоотехнік.	3	14
42.	Ізолювальник (ізоляційні роботи).	46	0
43.	Інженер - лаборант.	141	0
44.	Інженер з лісових культур.	0	2
45.	Інженер технолог(хімічні технології).	58	2
46.	Карамельник.	0	24
47.	Касир торговельного залу.	75	11
48.	Касир.	23	23
49.	Кастелянка.	1	1
50.	Коваль ручного кування.	1	0
51.	Кондитер	0	10
52.	Контролер (хімічне виробництво).	91	0
53.	Контролер скляного виробництва.	0	112
54.	Контролер-касир.	2	0
55.	Конюх.	3	5
56.	Кухар	0	13
57.	Лаборант хіміко-бактеріологічного аналізу.	0	15
58.	Лаборант хімічного аналізу.	145	3
59.	Лицювальник-плиточник.	29	3
60.	Лісник.	0	3
61.	Лісоруб.	0	40
62.	Майстер з ремонту технологічного устаткування.	48	0
63.	Майстер лісу.	0	114
64.	Маляр.	62	5
65.	Машиніст бульдозера (будівельні роботи).	26	2
66.	Машиніст екскаватора.	32	1
67.	Машиніст крана (кранівник).	63	15
68.	Машиніст на молотах, пресах.	6	0
69.	Менеджер (управитель) в оптовій торгівлі.	23	6
70.	Менеджер (управитель) в роздрібній торгівлі непродовольчими товарами.	0	2

71.	Менеджер (управитель) в роздрібній торгівлі продовольчими товарами.	0	8
72.	Менеджер (управитель) з постачання.	20	8
73.	Механізатори.	76	19
74.	Монтажник будівельний.	41	5
75.	Монтажник з монтажу сталевих та залізобетонних конструкцій.	0	103
76.	Муляр.	115	16
77.	Налагоджувальник верстатів.	0	19
78.	Налагоджувальник деревообробного устаткування.	0	4
79.	Налагоджувальник КВПТА.	0	1
80.	Налагоджувальник склоробних автоматів та напівавтоматів.	0	24
81.	Оббивальник меблів.	12	0
82.	Обліковець (реєстрація бухгалтерських даних).	85	42
83.	Обмотувальник елементів електричних машин.	0	2
84.	Обслуговування комп'ютерних систем та мереж.	55	23
85.	Овочівник.	0	128
86.	Оператор автоматичних та напівавт ліній верстатів та установок.	3	23
87.	Оператор верстатів з програмним керуванням.	24	12
88.	Оператор ЕОМ.	63	42
89.	Оператор клейового обладнання.	1	32
90.	Оператор машинного доїння.	19	58
91.	Оператор скло формувальних машин.	0	70
92.	Оператор чесально-в'язального устаткування.	0	178
93.	Офіціант.	0	11
94.	Пекар.	7	51
95.	Підсобний робітник на лісозаготівлях.	0	2
96.	Покоївка.	15	1
97.	Покрівельник рулонних покрівель та покрівель із штучних матеріалів.	4	1
98.	Помічник майстра (хімічне виробництво).	97	0
99.	Представник торгівельний.	93	64
100.	Продавець з лотка (на ринку).	0	3
101.	Продавець непродовольчих товарів.	53	2
102.	Продавець продовольчих товарів.	142	45
103.	Рибовод.	0	1
104.	Робітник з догляду за тваринами.	14	52
105.	Робітник на лісогосподарських роботах.	0	15
106.	Робітник на сільськогосподарських роботах.	11	146
107.	Слюсар - сантехнік.	8	0

108.	Слюсар будівельний.	16	2
109.	Слюсар з експлуатації та ремонту газового устаткування.	0	110
110.	Слюсар з КВПА (електромеханіка).	13	49
111.	Слюсар з КВПА (електроніка).	0	1
112.	Слюсар з КВПА (прецизійні прилади).	0	1
113.	Слюсар з механоскладальних робіт.	39	129
114.	Слюсар з паливної апаратури.	0	4
115.	Слюсар з ремонту автомобілів .	62	10
116.	Слюсар з ремонту рухомого складу.	0	20
117.	Слюсар з ремонту сільськогосподарських машин та устаткування.	3	38
118.	Слюсар із збирання металевих конструкцій.	7	7
119.	Слюсар систем вентиляції, кондиціонування повітря.	0	1
120.	Слюсар-електрик з ремонту електроустаткування.	9	34
121.	Слюсар-електромонтажник.	10	26
122.	Слюсар-інструментальник.	4	19
123.	Слюсар-ремонтник.	106	605
124.	Слюсар-сантехнік.	53	2
125.	Столяр.	31	33
126.	Тваринник.	0	59
127.	Тесляр.	13	1
128.	Токар.	73	96
129.	Тракторист - машиніст сільськогосподарського виробництва.	12	98
130.	Тракторист (лісозаготівельні роботи).	0	17
131.	Фельдшер ветеринарний.	1	13
132.	Формувальник машинного формування.	0	24
133.	Футерувальник (кислототривник).	49	0
134.	Цукерник.	0	125
135.	Черговий по залізничній станції.	350	0
136.	Швачка.	155	0
137.	Швейцар.	4	0
138.	Шліфувальник.	4	12
139.	Штампувальник рідкого металу.	0	7
140.	Штукатур.	54	10

Таблиця 4. Кількість випускників професійно-технічних навчальних закладів м.Рівне та прилеглих районів

ПТНЗ	Професії (у т.ч. інтегровані)	2009	2010		2011
			прогноз		
Вище професійне училище №1 м.Рівне	Молодший спеціаліст "Будівництво та експлуатація будівель і споруд"	27	27	30	
	Штукатур; Пічник; Муляр	52	60	32	
	Штукатур; Лицювальник-плиточник	62	30	30	
	Маляр; Монтажник гіпсокартонних конструкцій	61	60	60	
	Маляр; Штукатур; Лицювальник-плиточник	76			
	Монтажник з монтажу сталевих та залізобетонних конструкцій; Муляр			30	
	Монтажник з монтажу сталевих та залізобетонних конструкцій; Муляр	31			
	Верстатник деревообробних верстатів; Столяр будівельний	27	30	30	
	Верстатник деревообробних верстатів; Паркетник; Столяр будівельний	30	36	33	
	Верстатник деревообробних верстатів; Столяр	31		30	
	Опоряджувальник будівельний		65	60	
	Оператор електронно-обчислювальних та обчислювальних машин	23			
	Оператор електронно-обчислювальних та обчислювальних машин; Обліковець з реєстрації бухгалтерських даних	26	60	32	
Здобувальний профліцей залізничного транспорту	Черговий по залізничній станції	30	30	30	
	Провідник пасажирського вагона			30	
	Столяр будівельний; Тесляр		30	30	
	Бригадир з поточного утримання й ремонту колій та штучних споруд				
	Касир товарний (вантажний); Прийомодавач вантажу і багажу		30	30	
	Монтер колії	30	30	30	
	Помічник машиніста тепловоза, електровоза		30	30	
	Маляр; Штукатур; Лицювальник-плиточник	30	30	30	
	Електрозварник ручного зварювання	30			
	Оглядач-ремонтник вагона	30			
	Слюсар з ремонту рухомого складу	30	30	30	
	Помічник машиніста тепловоза	60	60	30	
Помічник машиніста електровоза		30	30		
Рівненський профліцей	Оператор комп'ютерного набору		28	30	
	Оператор поштового зв'язку		30	30	
	Перукар (перукар-модельєр 2, 1 класу)	30	58	30	

сфери побуту	Флорист		28	30
	Кравець	54	90	54
	Закрійник			
	Закрійник-модельєр			30
	Вишивальниця; Кравець	52	60	56
Рівненський торг.-проф.лицей	Секретар керівника; Оператор комп'ютерного набору	30	30	30
	Офіціант; Буфетник; Бармен	29	30	30
	Продавець продовольчих товарів; Продавець непродовольчих товарів		50	60
	Радіомонтер приймальних телевізійних антен; Радіомеханік з обслуговування та ремонту радіотелевізійної апаратури	17	28	30
	Кондитер; Кухар	114	120	120
	Пекар; Мармеладник-пастильник; Цукерник	23	30	30
Рівненський професійний лицей	Оператор комп'ютерної верстки	30	30	30
	Перукар (перукар-модельєр)	60	30	30
	Перукар (перукар-модельєр); Візажист	57	60	60
	Перукар (перукар-модельєр); Манікюрниця	60	60	60
	Рихтувальник кузовів; Електрогазозварник		29	30
	Електромонтер з ремонту та обслуговування електроустаткування		30	30
	Слюсар-електрик з ремонту електроустаткування (на автотранспорті)	30	30	30
	Верстатник широкого профілю		28	30
	Водій автотранспортних засобів категорії В; Слюсар з ремонту автомобілів	29	30	30
	Оператор електронно-обчислювальних та обчислювальних машин	29	30	30
	Водій автотрансп. засобів категорії В, С; Слюсар з ремонту автомобілів	59	60	60
Квасилівський профліцей	Кухар	26	30	30
	Штукатур; Пічник; Муляр	23	28	28
	Рихтувальник кузовів; Електрогазозварник	22	60	87
	Слюсар з ремонту автомобілів	50	56	60
	Кондитер; Кухар	52	60	60
Клеванський професійний лицей	Кондитер	48	54	
	Водій автотранспортних засобів категорії В, С; Слюсар з ремонту автомобілів	51	53	
	Тракторист-машиніст с/г виробництва; Електромонтер з ремонту та обслуговування електроустаткування		24	
	Тракторист-машиніст с/г виробництва; Слюсар з ремонту с/г техніки; Водій категорії С	45	30	